

PROGETTO CINEFORUM 2020/21

10
02

LA CONDIZIONE FEMMINILE: «MAI SENZA MIA FIGLIA»

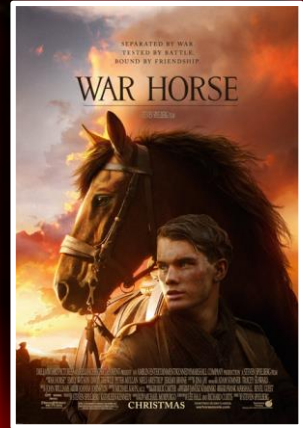
Una giovane donna americana, sposata con un medico iraniano, segue il marito in una visita al suo Paese d'origine insieme alla sua bambina. Il viaggio si rivelerà un incubo e solo la forza di volontà della donna riuscirà a risolvere la situazione.



17
02

LA 1° GUERRA MONDIALE: «WAR HORSE»

Dopo essere stato separato a forza dal suo giovane padrone, uno straordinario cavallo inglese attraversa i campi di battaglia della Prima Guerra mondiale.



24
02

I TOTALITARISMI: «L'ONDA»

Un professore di un liceo tedesco, tramite un esperimento sociale, vuole far capire ai suoi alunni come sia stato possibile la nascita del nazismo. La vicenda prende però una piega inaspettata e drammatica.



10
03

LA 2° GUERRA MONDIALE: «IL MANDOLINO DEL CAPITANO CORELLI»

Nell'isola greca di Cefalonia, durante l'occupazione italiana, il capitano Corelli vive una tormentata storia d'amore con la figlia del medico locale. Sullo sfondo di una delle pagine più buie della storia italiana.



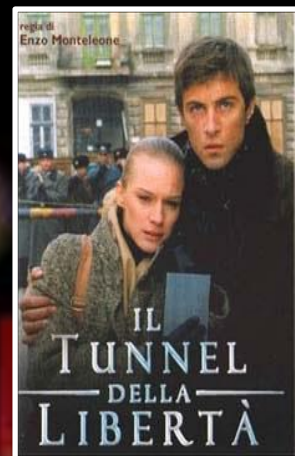
PROGETTO CINEFORUM 2020/21

17/ 18

03

LA GUERRA FREDDA: «IL TUNNEL DELLA LIBERTÀ'»

Mimmo e Gigi vivono nella Berlino divisa dal Muro; per tentare di liberare l'amico Peter, bloccato con la sua famiglia nella zona Est della città, escogitano un piano per fargli varcare il confine.



24

03

LA SEGREGAZIONE RAZZIALE: «GREEN BOOK»

Negli Stati Uniti dei primi anni sessanta un italo americano trova lavoro come autista di un famoso pianista di colore. Un viaggio nell'America più razzista e segregazionista negli anni delle lotte per i diritti civili delle minoranze.



Prima di ogni proiezione il film verrà presentato e commentato dall'insegnante.

Dopo la proiezione verrà effettuato il dibattito e un test di comprensione sulla piattaforma Kahoot.

Betty finisce per integrarsi nella famiglia di Moody?

Quale è la situazione della donna che emerge dal film?

In quale periodo storico è ambientato il film?